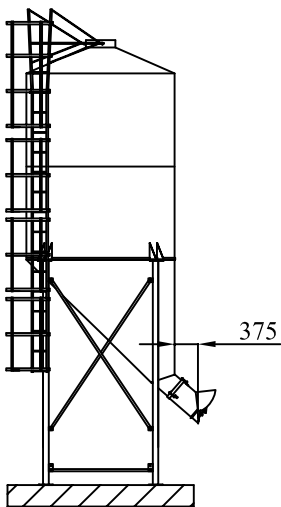


SILOS 5 et 8.5 m³ (reprise extérieure) ①

Volume	Tonnage (densité 0.6)	Ø Silo	Hauteur totale	Hauteur sous goulotte	Empattement à l'axe (4 pieds)	Dimensions dalle *
5 m ³	3 T	1.75 m	5.05 m	1.05 m	1.23 m	2.5mx2.5mx20cm béton : 350kg / m ³ + 1 treillis ST25
8.5 m ³	5 T	1.91 m	5.92 m	1.11 m	1.35 m	

* Dimensions de la dalle données à titre indicatif, hors gouttière, sur sol stabilisé.

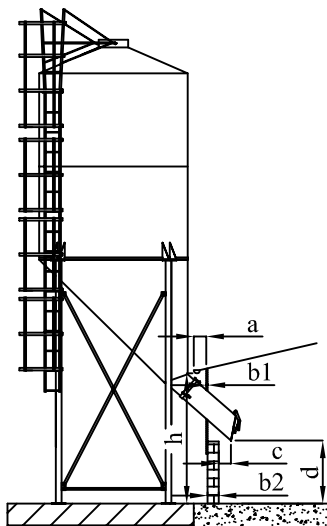
Goulotte avec casquette de protection



SILOS 10 à 25 m³ (reprise extérieure) ①

Volume	Tonnage (densité 0.6)	Ø Silo	Hauteur totale	Hauteur sous goulotte	Empattement à l'axe (4 pieds)	Dimensions dalle *
10 m ³	6 T	2.39 m	5.66 m	1.00 m	1.77 m	3 m x 3 m x 30 cm béton 350kg + 1 treillis
15 m ³	9 T		6.66 m			3 m x 3 m x 30 cm béton 350kg + 2 treillis
17 m ³	10 T		7.16 m			3 m x 3 m x 35 cm béton : 350 kg / m ³ + 2 treillis ST25
20.5 m ³	12 T		7.91 m			3 m x 3 m x 35 cm béton : 350 kg / m ³ + 2 treillis ST25
25 m ³	15 T	2.56 m	8.38 m	1.00 m	1.89 m	3 m x 3 m x 40 cm béton 350kg + 2 treillis

* Dimensions de la dalle données à titre indicatif, hors gouttière, sur sol stabilisé.



SILOS 5 à 25 m³ (reprise à l'intérieur d'un bâtiment) ②

(Plus value pour goulotte sur mesure)

Pour les dimensions des silos et des dalles, se référer au tableau ci-dessus, sauf pour les hauteurs totales qui dépendent de l'implantation que vous souhaitez.

Merci de préciser les dimensions suivantes sur fiche de renseignements, en annexe.

- | | |
|--------------------------------------|---|
| - Débord toiture : a = | - Dalle à niveau ? |
| - Epaisseur mur : b1+b2 = | - OUI |
| - Nature du mur à percer : | - NON : + haute que niveau intérieur de : |
| - Débord intérieur : c = 0,20 m | - haute que niveau intérieur de : |
| - Hauteur sous trappe : d = 1,00 m | - Ouverture trappe ? : - De face |
| - Hauteur sous gouttière : h = | - De côté (si couloir) |

- Peinture antirouille + couleur standard au choix : Vert 6011 ou Gris 7001
- Chapeau avec ouverture à partir du sol
- Echelle avec crinolines de sécurité galvanisées et bas d'échelle escamotable
- Pieds et croisillons galvanisés (peints pour 5 et 8.5 m³)
- Cône à pente importante
- Trappe guillotine

Nous nous réservons la possibilité de faire évoluer les caractéristiques dimensionnelles de nos produits.