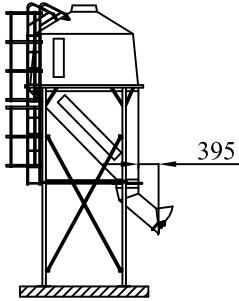
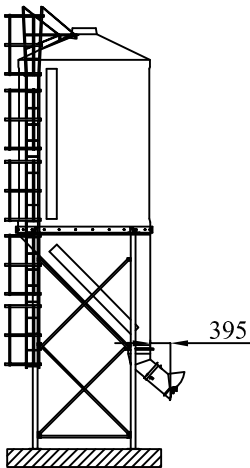


**SILOS 3.5 à 9 m<sup>3</sup> (reprise extérieure) ①**  
**à plan de joint horizontal**



Volume	Tonnage (densité 0.6)	Ø Silo	Hauteur totale	Hauteur sous goulotte	Empattement à l'axe (4 pieds)	Dimensions dalle *
3.5 m <sup>3</sup>	2 T	2.10 m	4.47 m	1.04 m	1.56 m	2.5 m x 2.5 m x 20 cm béton : 350kg / m <sup>3</sup> + 1 treillis ST25
7 m <sup>3</sup>	4 T		5.47 m			
9 m <sup>3</sup>	5 T		6.08 m			

Goulotte avec casquette de protection



**SILOS 12 à 21.5 m<sup>3</sup> (reprise extérieure) ①**  
**monobloc**

Volume	Tonnage (densité 0.6)	Ø Silo	Hauteur totale	Hauteur sous goulotte	Empattement à l'axe (4 pieds)	Dimensions dalle *
12 m <sup>3</sup>	7 T	2.54 m	6.30 m	1.00 m	1.91 m	3 m x 3 m x 30 cm béton : 350 kg / m <sup>3</sup> + 2 treillis ST25
15 m <sup>3</sup>	9 T		6.90 m			
17.5 m <sup>3</sup>	10 T		7.40 m			
21.5 m <sup>3</sup>	13 T		8.20 m			3 m x 3 m x 35 cm béton : 350 kg / m <sup>3</sup> + 2 treillis ST25

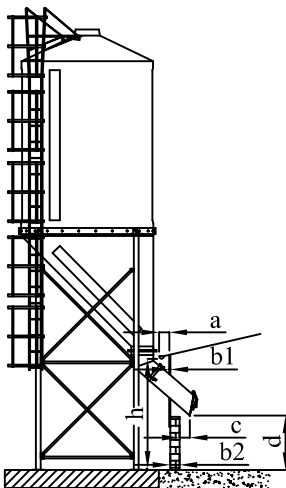
\* Dimensions de la dalle données à titre indicatif, hors gouttière, sur sol stabilisé.

**SILOS 3.5 à 21.5 m<sup>3</sup> (reprise à l'intérieur d'un bâtiment) ②**

(Plus value pour goulotte sur mesure)

Pour les dimensions des silos et des dalles, se référer au tableau ci-dessus, sauf pour les hauteurs totales qui dépendent de l'implantation que vous souhaitez.

Merci de préciser les dimensions suivantes sur fiche de renseignements, en annexe.



- Débord toiture : a = .....
- Epaisseur mur : b1+b2 = .....
- Nature du mur à percer : .....
- Débord intérieur : c = 0,20 m
- Hauteur sous trappe : d = 1,00 m
- Hauteur sous gouttière : h = .....

- Dalle à niveau ?
- OUI
- NON : + haute que niveau intérieur de : .....
- haute que niveau intérieur de : .....
- Ouverture trappe ? : - De face
- De côté (si couloir)

- Gel coat de couleur standard : Blanc 9002
- Cylindre pour silo monobloc, réalisé en enroulement filaire
- Chapeau avec ouverture à partir du sol
- Echelle avec crinolines de sécurité galvanisées et bas d'échelle escamotable
- Pieds et croisillons galvanisés
- Cône à pente importante
- Trappe guillotine



Nous nous réservons la possibilité de faire évoluer les caractéristiques dimensionnelles de nos produits.