

3, rue du Stade
53440 LA CHAPELLE AU RIBOUL
Tél. 02 43 00 76 07 – Fax 02 43 00 73 54
contact@bergue-silos.fr

FICHE DE RENSEIGNEMENTS

(à établir lors de la commande)

INFORMATIONS GENERALES

Raison sociale : Commandé par :
 Nom du client : Le :
 Adresse de livraison : Commercial :
 Code postal et Ville : Vis installée par :
 Téléphone : Facturation à :
 Fax : Portable : Dalle réalisée le :
 E-mail : Livraison souhaitée :

DESCRIPTIF

TYPE : Acier VOLUME : m³ NOMBRE :
 Polyester
 Trémie chargement par godet : Simple Double Cloisonnée Toit Bâche enroulable Toit Polyester

COULEUR : Vert RAL 6011 (standard acier)
 Gris RAL 7001 (standard acier)
 CONE : Droit Blanc RAL 9002 (standard polyester)
 Déporté (reprise extérieure) Autre (supplément) :
 Déporté (reprise à l'intérieur d'un bâtiment)

Produits Stockés : Production : Laitière Bovins Veau Porc Volailles Autre

REMARQUES : N'hésitez pas à faire un schéma d'implantation et/ou à nous préciser toutes informations jugées utiles.

Signature

Pour votre sécurité, interdiction d'installer un silo à moins de **15 mètres** d'une ligne électrique.

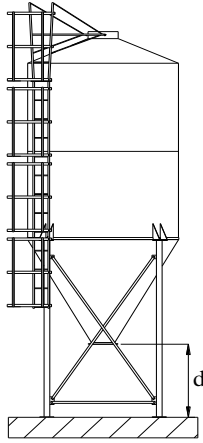
Important : Nous ne sommes pas habilités à faire les branchements électriques : Prévoir une mise à la terre du silo.

Dimensions suivantes données à titre indicatif (hors débord de toiture) – béton dosé à 350 kg/m³ avec treillis soudé sur sol stabilisé.

Type	Volume	Dimensions	Dimensions dalle	Epaisseur
Silos extérieurs	5 m ³ à 10 m ³	Ø 1,75 à 2 m	2,50 m x 2,50 m	30 cm
Silos extérieurs	15 m ³ à 32 m ³	Ø 2,40 à 2,75 m	3,00 m x 3,00 m	40 cm
Silos extérieurs	35,5 m ³ à 45 m ³	Ø 2,86 à 3,00 m	3,50 m x 3,50 m	45 cm
Trémie Chargement Godet	5 m ³	3,17 x 2,86 m	3,50 m x 3,00 m	20 cm
Trémie Chargement Godet	9 m ³	4,07 x 2,91 m	4,50 m x 3,50 m	30 cm
Trémie Chargement Godet	14 m ³	4,47 x 3,04 m	5,00 m x 3,50 m	30 cm
Trémie Chargement Godet	17 m ³ et 25 m ³	4,47 x 3,04 m	5,00 m x 3,50 m	35 cm

TYPE DE SILO : Cocher les cases correspondantes et préciser les dimensions (en m.)

SILO CONE DROIT



Hauteur sous collerette (d) : (standard ≈ 1.00 m)

Reprise aliment avec :

Trappe de vidange pour reprise par chariot

Boîtier pour départ de vis

Produit stocké : Farines Granulés

Nombre de vis : (Préciser : 1, 2, 3 ou 4)

Angle vis : (Préciser : 0°, 15°, 30° ou 45°)

Ø vis : (Préciser : 50, 60, 70, 90, 102, 108 ou 125)

Boîtier inclinable

Angle variant de 10° à 38°

Ø vis : (Uniquement 102 ou 108)

Adaptation boîtier de vis constructeur

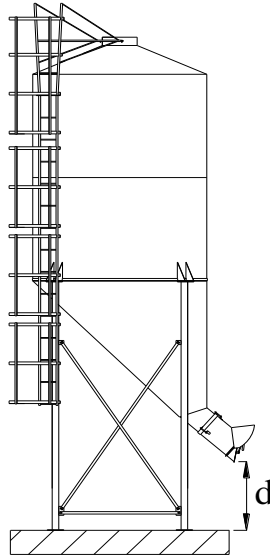
- Roxell ou Chore-Time Ø440 intérieur
- B + Rapidex Ø 370 intérieur
- Chaîne à pastille Rapidex 350x350ext.(ép=35)
- Chaîne à pastille Acemo 390x390ext.(ép=25)
- Chaîne à pastille Acemo Ø310 int.
- Autres :

Boîtier à décompression

Angle vis : (Préciser : 0°, 10°, 20° ou 30°)

Ø vis : (Préciser : 102, 108, 125 ou 160)

SILO CONE DEPORTE REPRIS EXTERIEURE



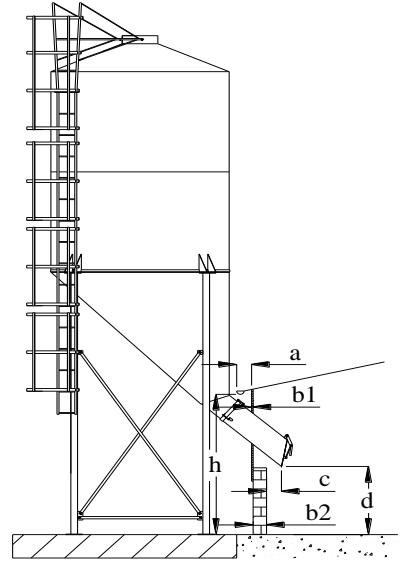
Goulotte avec casquette pour reprise extérieure

Hauteur sous trappe (d) :

Standard 1,00 m

Autre :

SILO CONE DEPORTE REPRIS INTERIEURE



Description goulotte :

Débord toiture (a) :

Epaisseur du mur (b1 + b2) :

Nature du mur à percer :

Débord intérieur (c) : 0.20 m

Hauteur sous trappe (d) : 1.00 m

Hauteur sous gouttière (h) :

Dalle à niveau ?

OUI

NON : + haute que niveau intérieur de :
- haute que niveau intérieur de :

Ouverture de trappe ?

De face (standard)

De côté (si couloir)

IMPLANTATION DU SILO :

1 - Cocher les options souhaitées :

Echelle (obligatoirement sur 1 pied)

Chapeau avec ouverture à partir du sol

Cloisonnement 50/50
2 aliments : 1/3 - 2/3 (2 trous d'homme)
 Autre :

Hublot de contrôle

Sortie supplémentaire en Ø200 avec trappe

Alimentation pneumatique

Construction pour D.A.C. : Toiture réduite
 Toiture élargie
 Toiture super élargie
 Toiture hyper élargie

2 - Représenter le silo en vue de dessus :

Symboliser par une flèche l'accès du camion de livraison. Indiquer l'emplacement des accessoires choisis. (Attention ! Penser à prévoir échelle et sens d'ouverture du chapeau à l'opposé de la vis camion pour ne pas gêner le livreur d'aliment)

